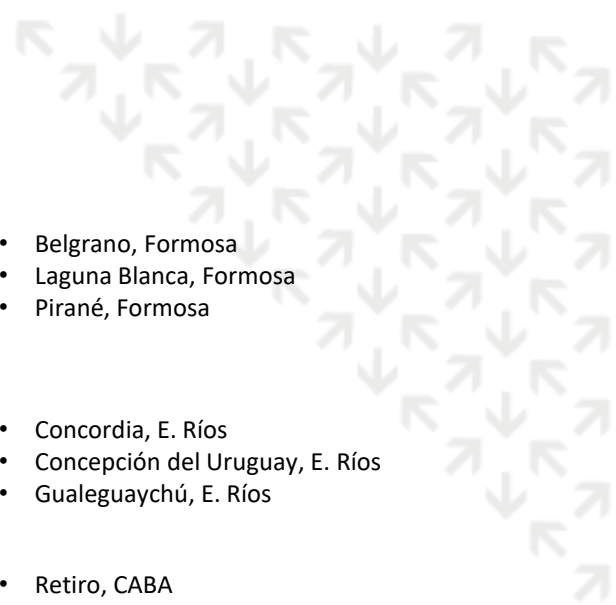




 **Express**  
Logística



# Presencia Nacional



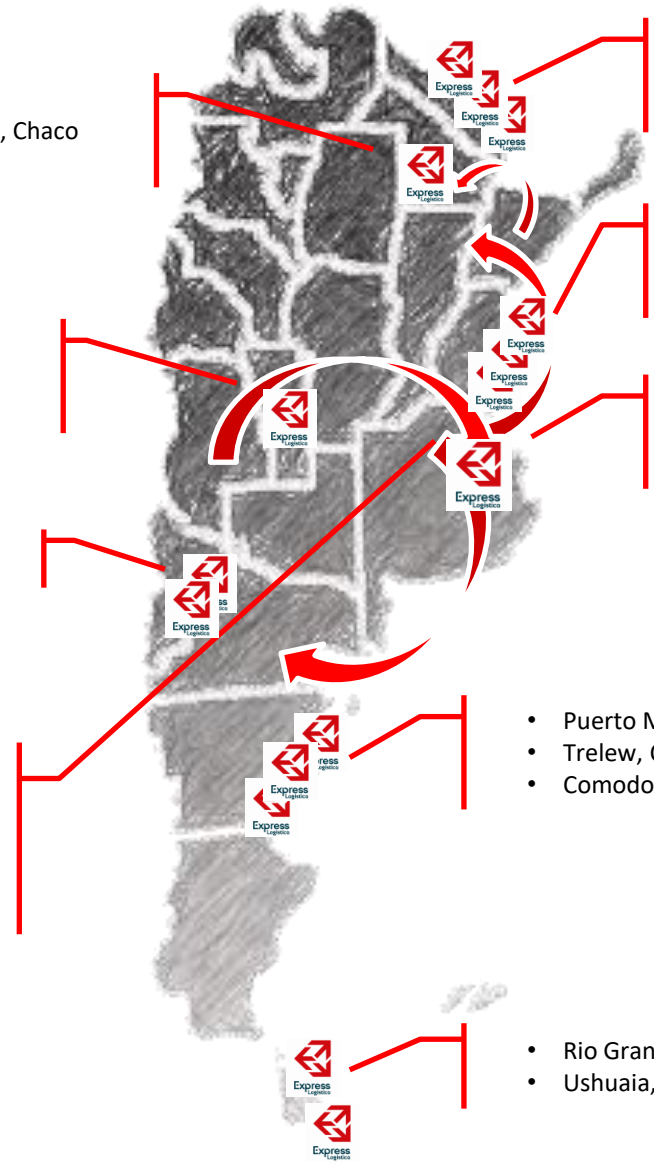
- Parque Industrial, Chaco

- Ciudad de San Luis, S. Luis

- Ciudad de Neuquén, Neuquén
- San Martín de Los Andes, Neuquén

## Servicios regulares Larga Distancia:

- Buenos Aires – Corrientes
- Buenos Aires – Patagonia (Puerto Madryn, Trelew, Neuquén)
- Buenos Aires – Mendoza
- Corrientes - Chaco



- Belgrano, Formosa
- Laguna Blanca, Formosa
- Pirané, Formosa

- Concordia, E. Ríos
- Concepción del Uruguay, E. Ríos
- Gualaguaychú, E. Ríos

- Retiro, CABA
- Centro de Transferencias de Cargas, CABA
- Esteban Echeverría, GBA

- Puerto Madryn, Chubut
- Trelew, Chubut
- Comodoro Rivadavia, Chubut

- Rio Grande, Tierra del Fuego
- Ushuaia, Tierra del Fuego

# CRISIS COVID-19: Acciones Tempranas (semanas 1-2)

Identificar personal de Riesgo, otorgamiento de licencias

Desarrollo de proveedores / Suministro de insumos básicos COVID-19

Alistamiento de Infraestructura de IT

Implantación de Teletrabajo

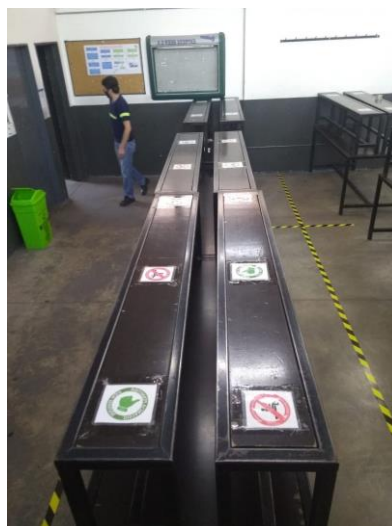
Refuerzo y adecuación rutinas de higiene – Uso tapaboca



# CRISIS COVID-19: Ejes de Acción

## Prevención

- Control y registro temperatura
- Distanciamiento social áreas de trabajo
- Provisión insumos según SRT
- Nuevas rutinas de control



# CRISIS COVID-19: Ejes de Acción

## Tecnología

Actualización de servers

Mejoras en conectividad (Políticas para mejorar el buen uso de ancho de banda)

Acceso remoto empleados con backup 4G

Refuerzo en medidas de seguridad informática (VPN's, Firewalls, Antivirus)

Nuevas herramientas colaborativas

A screenshot of a Zoom meeting. The main content is a table titled "Plan de acción Abril 2020" with columns for "AÑO", "FECHA", "BASE", "TEMA", "DETALLES", "IMPORTANCIA", and "STATUS". The table lists various actions taken in April 2020, such as "Mantener el Fondo Fijo al día ante posibles compras de emergencia ante el COVID-19" and "Mejoras en carpetas". The meeting interface shows a search bar at the top, a list of participants at the bottom, and a "Solicitar control" button in the bottom right corner of the meeting window.

AÑO	FECHA	BASE	TEMA	DETALLES	IMPORTANCIA	STATUS
2020	8-mar	Andina Gral	Fondo Fijos	Mantener el Fondo Fijo al día ante posibles compras de emergencia ante el COVID-19	5	Completado
2020	15-mar	Andina Gral	Mobulacion	Aumentar mobulacion por parte de choferes	5	Completado
2020	15-mar	Andina Gral	Rechazos	Se envió la mejor dedicacion al momento de el reparto, a fin de disminuir los mas posible los retornos, dada la situacion	5	En proceso
2020	10-abr	Treleas-Madryn	Comunicacion	Participacion en los grupos de distribucion con coca cola para interiorizarnos en la problematica diaria y accionar preventivamente	3	Completado
2020	20-abr	Mallryn	Limpieza	Cambio de servicio de limpieza por una mas profunda y con un menor costo	2	Completado
2020	3-may	Andina Gral	Ropa Invierno	Se está gestionando la no entrega de ropa de invierno	3	Fo proceso
2020	5-may	Comodoro	Seguridad	Se está evitando de no usar el segundo turno los dias lunes por lo general	3	Fo proceso
2020	5-may	Comodoro	Mantenimiento	Se está cambiando de proveedores de servicio de mant	3	Fo proceso
2020	8-may	San Luis	Limpieza	Se optimizó el tiempo de limpieza en la base logrando disminuir un 50% del total, a partir de Mayo	3	Completado
2020	10-may	Qualegaichú	Inventario	Diferencial del inventario realizado fueron compensadas	4	Completado
2020	12-may	San Luis	Seguridad	Se plantea disminuir la cantidad de tiempo de servicio de los de seguridad (que el seguridad se queda 2 horas menos al día para supear, progresar)	4	Fo proceso
2020	12-may	San Luis	Mejoras en carpetas	Se confesionaron carpetas mas anchas con capacidad de 6 carpetas, para entregas rapidas en zona centro	2	Fo proceso
2020				Disminuimos los servicio de seguridad en qualegaichu		Completado
2020	01-29-35					En proceso
2020	24-abr	Qualegaichú	Luminarias	Cambio de luminarias de led para bajar consumo	4	Completado

# CRISIS COVID-19: Ejes de Acción

## Colaboración

Desarrollo de protocolos gobierno, cámaras y clientes  
Implantación de medidas de prevención en conjunto  
Colecta #SeamosUno (CEDAB)

### Protocolo de Seguridad COVID 19



#### PROTOKOLO DE ACTUACION ANTE POSIBLE CASO COVID-19

##### 1- OBJETIVO:

- Gestionar en forma rápida y segura ante un caso puntual sospechoso de infección COVID19.
- Proteger al caso sospechoso y gestionar en forma rápida su atención.
- Proteger a los contactos estrechos identificándolos a cada uno y gestionando adecuadamente la cuarentena.
- No resentir áreas sensibles para continuar con la producción de manera eficiente.

##### 2- DEFINICIONES:

###### Contacto estrecho:

- Colaboradores: cualquier persona que haya permanecido a una distancia menor de 2 metros con el caso sospechoso cuando este último tenía síntomas (esto incluye a los que trabajan con el caso sospechoso). Cualquier persona que haya proporcionado cuidados sin utilizar protección adecuada.
- Salud ocupacional: personal de salud que proporcionó cuidados sin las medidas de protección adecuada.

ANTE CONTACTO ESTRECHO SE CONSIDERA EL AISLAMIENTO DOMICILIARIO.

###### Contacto de bajo riesgo:

- Persona con contacto casual con el caso sospechoso.

Consultar la acción a las autoridades sanitarias para ver si hace falta indicar medidas adicionales. Por el momento debería automonitorear la ocurrencia de síntomas para COVID-19 durante los próximos 14 días.

### Protocolo de Seguridad COVID 19



#### LIMPIEZA Y DESINFECCIÓN DE ÁREAS

La información contenida en este documento aplica para la limpieza y desinfección de áreas de trabajo tanto como acción preventiva, para evitar propagación del virus, como también para ejecutar una acción de descontaminación por contingencia en caso de detectarse un contagio en el área/sector. Para acciones de descontaminación, además de la limpieza y desinfección de las superficies, se aconseja el uso de un aerosol sanitizante que completa la desinfección del área y brinda desde el punto de vista psicológico una mayor sensación de seguridad para los colaboradores que deben reingresar al área descontaminada. Aplica a sectores administrativos y operativos.

##### Introducción

- **Desinfección**  
Proceso complementario y posterior a la limpieza, mediante el cual se produce la destrucción de microorganismos sobre superficies de objetos y elementos inanimados utilizando agentes físicos (ej. calor) o químicos (ej. soluciones desinfectantes).
- **Solución de limpieza**  
Solución de limpieza de agua y detergente biodegradable.
- **Soluciones para desinfectar:**
  - 1-Solución de Hipoclorito de Sodio (0,5% y 0,4%)
  - 2-Solución de alcohol al 70%
  - 3-Solución de alcohol isopropílico 75%.

##### Preparación:

###### Solución de detergente

Diluir el detergente en cantidad suficiente de agua potable, según lo indicado en el envase del producto.

miembro de

**Express Logística**

**cedab**  
CAMARA EMPRESARIAL DE AJUSTE Y EXITE DE RIBES

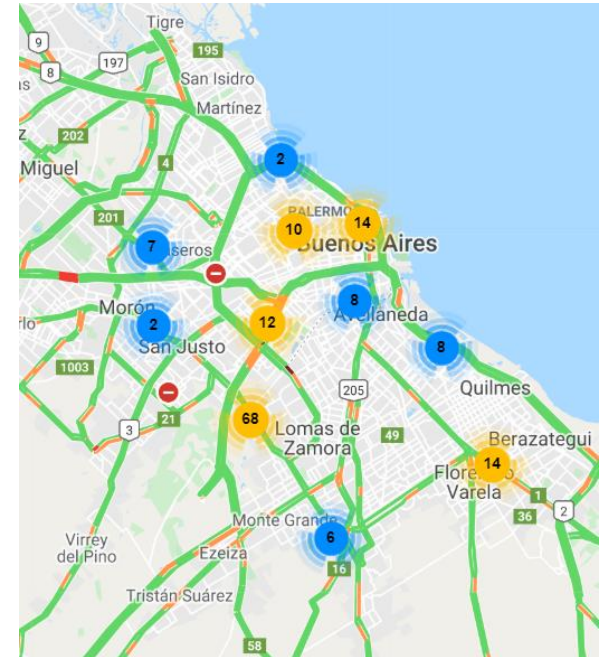
*CEDAB ya se sumó a #SeamosUno  
Hacé tu donación ahora entrando a  
[www.seamosuno.com.ar](http://www.seamosuno.com.ar)*

**#SeamosUno**

# CRISIS COVID-19: Ejes de Acción

## Innovación

- Dispositivos de sanitización (arco vehículos)
- Reemplazo formularios papel por electrónico
- Capacitaciones a distancia
- Mapa temperatura riesgo COVID empleados



# CRISIS COVID-19: Ejes de Acción

Campaña de comunicación (Redes, carteleras, material gráfico)

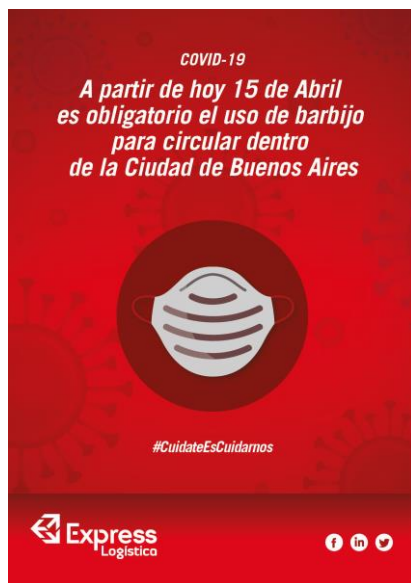
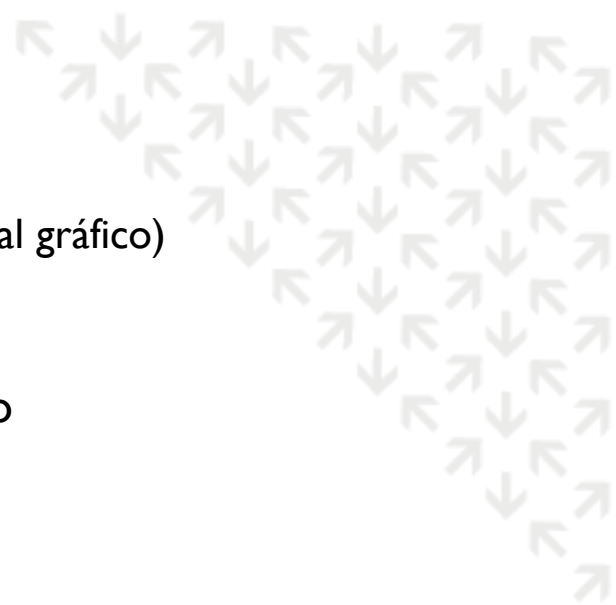
Medidas de prevención

Recomendaciones entrada/salida de casa

Recomendaciones cuidados grupo de riesgo

Acciones Express Logística

Reconocimiento al personal





## CRISIS COVID-19: Desafíos

Personal grupos de riesgo / afectados por COVID-19

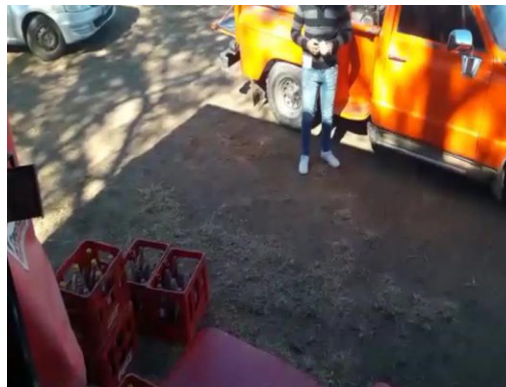
Distanciamiento social y ámbitos de trabajo

Heterogeneidad en Permisos y Controles de acuerdo a Jurisdicción

Mayores costos operativos vs depresión en la economía



Villa 2-13, Formosa



Perin, Formosa

Muchas gracias

[www.express-logistica.com](http://www.express-logistica.com)